

# 1956



Photo S. FOURNIER-SCHLEGEL

FÉDÉRATION  
FRANÇAISE DES  
ECLAIREUSES



# LA FÉDÉRATION FRANÇAISE DES ÉCLAIREUSES

6, RUE AMPÈRE - PARIS (XVII<sup>e</sup>)

RECONNUE D'UTILITÉ PUBLIQUE LE 13 AOUT 1947 - JOURNAL OFFICIEL DU 19 AOUT 1947

ASSOCIATION AGRÉÉE DEPUIS AVRIL 1945 PAR LA DIRECTION GÉNÉRALE  
DE LA JEUNESSE ET DES SPORTS

... SE COMPOSE DE 3 SECTIONS :

## LA SECTION NEUTRE

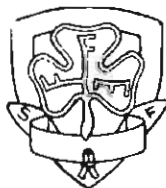
OUVERTE A TOUTES SANS AUCUNE DISTINCTION DE CONFESSION

## LA SECTION UNIONISTE

D'INSPIRATION ET DE DIRECTION PROTESTANTES

## LA SECTION ISRAÉLITE

BASANT SON ACTION ÉDUCATIVE SUR LES PRINCIPES ET LES TRADITIONS DU JUDAÏSME



... ELLE GROUPE DES FILLES DE :

7 A 11 ANS : LES PETITES AILES

11 A 16 ANS : LES ÉCLAIREUSES

PLUS DE 16 ANS : LES ÉCLAIREUSES AINÉES

## **Je suis Cheftaine,**

**et j'ai du plaisir à partir avec mes Éclaireuses, jouer, marcher, chanter de toutes nos forces, dans la campagne !**

**A chaque période de vacances, nous quittons la ville pour camper dans les prés et les bois.**

**Rien ne nous arrête; elles comptent sur moi comme je compte sur elles, et nous savons qu'ensemble, nous pouvons mener de belles entreprises.**

- **Nous avons construit notre local pour nous y réunir et pour y recevoir chez nous.**
- **Nous avons planté nos tentes au bord de l'Océan, au soleil de l'Italie, dans les vertes prairies de l'Angleterre.**
- **Nous avons aidé à rentrer la moisson avant l'orage.**
- **Nous avons cueilli la lavande des jours entiers.**
- **Nous avons partagé nos joies et nos rires avec ceux de la montagne.**
- **Nous avons pris le bateau pour l'Afrique, aux heures lourdes, pour y créer des liens d'amitié.**
- **Nous avons découvert, ensemble, que la plus belle route, est celle qui mène vers de nouveaux visages et de nouveaux pays.**



être éclaireuse c'est " goûter l'amitié qui unit l'équipe  
 et lui permet de réaliser de grandes entreprises "

Photo S. FOURNIER-SCHLEGEL

DIM	LUN	MAR	MER	JEU	VEN	SAM
1	2	3	4	5	6	7
8	9	10	11	12	13	14
15	16	17	18	19	20	21
22	23	24	25	26	27	28
29	30	31				

# JANVIER



FÉDÉRATION FRANÇAISE DES ÉCLAIREUSES  
 6, rue Ampère - PARIS (17<sup>e</sup>)

JOUR DE L'AN, 1<sup>er</sup> janvier





Photo KAREL

être éclaireuse c'est "savoir se servir de ses mains"

DIM	LUN	MAR	MER	JEU	VEN	SAM
			1	2	3	4
5	6	7	8	9	10	11
12	13	14	15	16	17	18
19	20	21	22	23	24	25
26	27	28	29			

MARDI GRAS, 14 février

# FEVRIER



FÉDÉRATION FRANÇAISE DES ÉCLAIREUSES

6, rue Ampère - PARIS (17<sup>e</sup>)





être  
éclaireuse  
c'est...





Photo KAREL

être éclaireuse c'est " ne pas perdre le Nord "

DIM	LUN	MAR	MER	JEU	VEN	SAM
				1	2	3
4	5	6	7	8	9	10
11	12	13	14	15	16	17
18	19	20	21	22	23	24
25	26	27	28	29	30	31

PRINTEMPS, 21 mars

RAMEAUX, 25 mars

# MARS



FÉDÉRATION FRANÇAISE DES ÉCLAIREUSES  
6, rue Ampère - PARIS (17<sup>e</sup>)



Photo KAREL

être éclaireuse c'est "aimer le travail bien fait"

DIM	LUN	MAR	MER	JEU	VEN	SAM
1	2	3	4	5	6	7
8	9	10	11	12	13	14
15	16	17	18	19	20	21
22	23	24	25	26	27	28
29	30					

# AVRIL



FÉDÉRATION FRANÇAISE DES ÉCLAIREUSES  
6, rue Ampère - PARIS (17<sup>e</sup>)

PAQUES, 1<sup>er</sup> avril





Photo FOURNIER-SCHLEGEL

être éclaireuse c'est " connaître les joies du plein air "

DIM	LUN	MAR	MER	JEU	VEN	SAM
		1	2	3	4	5
6	7	8	9	10	11	12
13	14	15	16	17	18	19
20	21	22	23	24	25	26
27	28	29	30	31		

# MAI



FÉDÉRATION FRANÇAISE DES ÉCLAIREUSES  
6, rue Ampère - PARIS (17<sup>e</sup>)

ASCENSION, 10 mai PENTECOTE, 20 mai FETE DES MERES, 27 mai





Photo J TENET

être éclaireuse c'est "avoir des amis sous toutes les latitudes"

DIM	LUN	MAR	MER	JEU	VEN	SAM
					1	2
3	4	5	6	7	8	9
10	11	12	13	14	15	16
17	18	19	20	21	22	23
24	25	26	27	28	29	30

# JUIN



FÉDÉRATION FRANÇAISE DES ÉCLAIREUSES  
6, rue Ampère - PARIS (17<sup>e</sup>)





photo J. TENET

être éclaireuse c'est "partir à l'aventure"

DIM	LUN	MAR	MER	JEU	VEN	SAM
1	2	3	4	5	6	7
8	9	10	11	12	13	14
15	16	17	18	19	20	21
22	23	24	25	26	27	28
29	30	31				

FETE NATIONALE, 14 juillet

# JUILLET



FÉDÉRATION FRANÇAISE DES ÉCLAIREUSES  
6, rue Ampère - PARIS (17<sup>e</sup>)





Photo KAREL

être éclaireuse c'est "aimer et savoir camper"

DIM	LUN	MAR	MER	JEU	VEN	SAM
			1	2	3	4
5	6	7	8	9	10	11
12	13	14	15	16	17	18
19	20	21	22	23	24	25
26	27	28	29	30	31	

ASSOMPTION, 15 août

# AOUT



FÉDÉRATION FRANÇAISE DES ÉCLAIREUSES  
6, rue Ampère - PARIS (17<sup>e</sup>)





Photo KAREL

être éclaireuse c'est "imaginer, créer dans le domaine de la poésie"

DIM	LUN	MAR	MER	JEU	VEN	SAM
						1
2	3	4	5	6	7	8
9	10	11	12	13	14	15
16	17	18	19	20	21	22
23	24	25	26	27	28	29
30						

# SEPTEMBRE



FÉDÉRATION FRANÇAISE DES ÉCLAIREUSES  
6, rue Ampère - PARIS (17<sup>e</sup>)



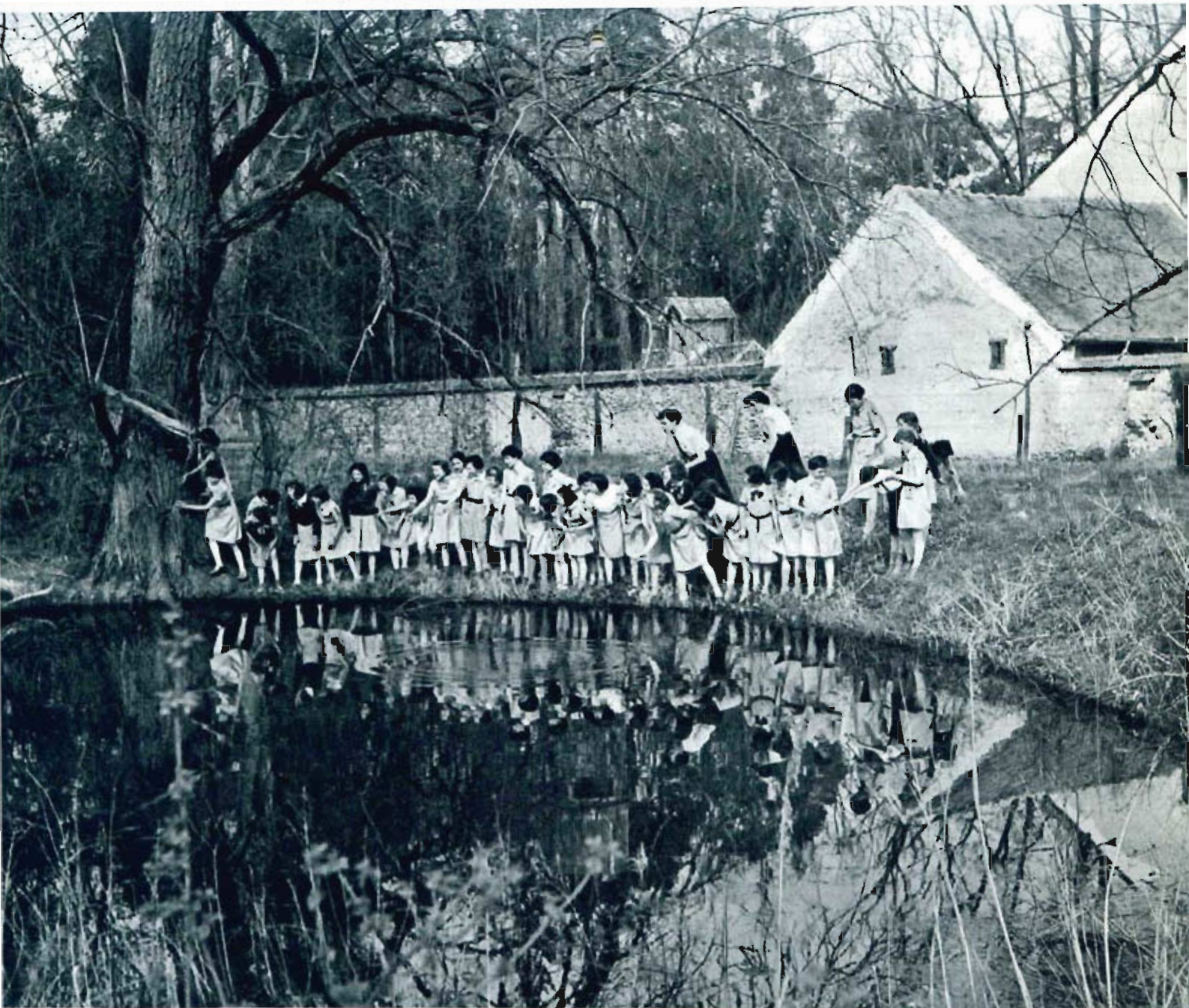


Photo KAREL

être éclaireuse c'est "vivre dans la nature"

# OCTOBRE



FÉDÉRATION FRANÇAISE DES ÉCLAIREUSES  
6, rue Ampère - PARIS (17<sup>e</sup>)

DIM	LUN	MAR	MER	JEU	VEN	SAM
	1	2	3	4	5	6
7	8	9	10	11	12	13
14	15	16	17	18	19	20
21	22	23	24	25	26	27
28	29	30	31			





Photo J. TENET

être éclaireuse c'est " découvrir le monde "

# NOVEMBRE



FÉDÉRATION FRANÇAISE DES ÉCLAIREUSES  
6, rue Ampère - PARIS (17<sup>e</sup>)

DIM	LUN	MAR	MER	JEU	VEN	SAM
				1	2	3
4	5	6	7	8	9	10
11	12	13	14	15	16	17
18	19	20	21	22	23	24
25	26	27	28	29	30	

TOUSSAINT, 1<sup>er</sup> novembre

FETE DE LA VICTOIRE, 11 novembre





Photo FOURNIER-SCHLEGEL

être éclaireuse c'est " être toute entière à ce que l'on fait "

DIM	LUN	MAR	MER	JEU	VEN	SAM
						1
2	3	4	5	6	7	8
9	10	11	12	13	14	15
16	17	18	19	20	21	22
23	24	25	26	27	28	29
30	31					

# DECEMBRE



FÉDÉRATION FRANÇAISE DES ÉCLAIREUSES  
6, rue Ampère - PARIS (17<sup>e</sup>)

HIVER, 22 décembre

NOEL, 25 décembre