

Fédération Française des Éclaireuses

100 ANS



Thérèse KLIPFFEL

1920-2006

Pasteure et première femme présidente de
l'Église Réformée d'Alsace-Lorraine
Vice-présidente de la Fédération protestante
de France.

Commissaire provinciale de la Fédération
française des Éclaireuses pendant la Seconde
guerre mondiale puis commissaire nationale





Adelaïde Hautval

1906-1988

Médecin dévouée, engagée

Résistante emprisonnée,
envoyée à Auschwitz en 1943
Juste parmi les nations

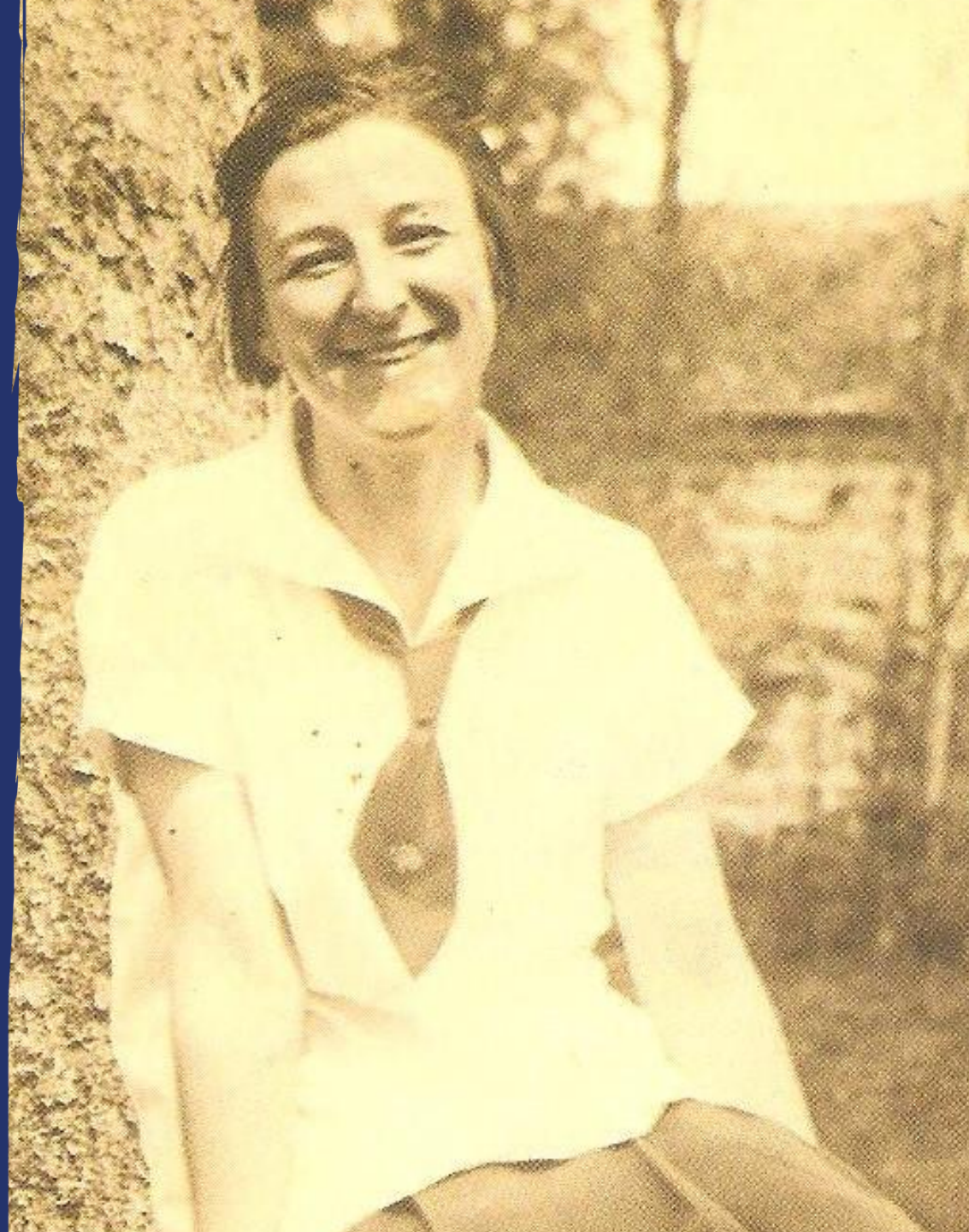
Dénonciatrice de la torture en Algérie

Antoinette Butte

1898-1986

Rédactrice du manuel et de la loi de l'éclaireuse, contributrice de la création du scoutisme féminin en France.

Fondatrice de la communauté de Pomeyrol, communauté œcuménique de prière





Lilian Klein Lieber

1924-2020

Résistante et militante associative.

Rescapée de la Shoah, contrainte de fuir lors de la seconde guerre mondiale, elle est recrutée par le réseau clandestin *La Sixième* fondé par des membres des Éclaireurs Israélites de France.

Renée Sainte-Claire Deville

1889-1967

Co-fondatrice de la FFE, membre de la
« main » la première équipe dirigeante

Co-fondatrice de la pédagogie des Petites Ailes

« Il ne faut pas se laisser tromper par l'apparence : l'essentiel, dans le scoutisme, ce n'est tout de même pas l'exercice physique et la vie des camps. C'est avant tout une éducation par la confiance et par la joie, qui cherche à épanouir au maximum ce qu'il y a de meilleur dans chaque être humain. »





Anne Wahl

1923-2018

Infirmière engagée,
à travers le monde, à travers les guerres

Résistante

Juste parmi les Nations

Sophie Sacquin-Mora

1978-

Scientifique et féministe engagée
Physico-chimiste théoricienne au CNRS

Autrice des blog Top of the prots et Super
Chouette pour partager ses découvertes et
connaissances.





Agnès Varda

1928-2019

Grande cinéaste française

Photographe et plasticienne

Geneviève Robida

1918-2019

Enseignante d'anglais

Première femme inspectrice de l'Éducation nationale

Engagée au sein de l'Église réformée et chez les éclaireuses





Esther Duflo

1972-

Plus jeune économiste récompensée par le
Prix Nobel d'économie
pour ses travaux sur la réduction de la pauvreté
dans le monde

« Je dois au mouvement, en grande partie, une confiance inébranlable dans l'idée que le monde peut être plus juste, plus fraternel et plus vivable pour tous, même les plus pauvres, et aussi la conviction qu'il nous appartient, à moi comme à chacun d'entre nous, de faire mon possible, à ma mesure, pour que ce monde meilleur advienne. »

Violette Mouchon

1893-1985

Fondatrice du scoutisme unioniste féminin,
membre de la « main »

Cofondatrice de la Cimade





Noëlla Rouget

1919-2020

Résistante, déportée

Opposante à la peine de mort,
même celle de son bourreau.

Léonore Moncond'huy

1990-

Militante de l'éducation populaire
Engagée pour l'écologie

Maire de Poitiers





Georgette Siegrist

1897-1981

Fondatrice de la FFE,
membre de la « main »

Porteuse des Eclaireuses malades et
disséminées (EMD), la section pour les jeunes
filles en situation de handicap ou malades

Militante, créatrice de la Cimade

Marthe Levasseur

1895-1987

Militante de l'éducation populaire

Une vie consacrée à la Maison pour Tous, un écho à son engagement dans la pédagogie louveteaux des éclaireurs de France.





Denise Vernay

1924-2013

Résistante et témoin de la déportation

Engagée dans la résistance en France puis au sein même du camp où elle fut déportée, le scoutisme lui a permis de se cacher parfois, de trouver des alliés dans différents endroits.

Alice Taglioni

1976-

Actrice sur grands et petits écrans

Engagée dans l'association du Centre d'Action Sociale Protestant et Enfants et Santé.





Germaine Le Guillant

1909-1996

Militante aux CEMEA, et initiatrice de la formation des infirmiers psychiatriques.

Juste parmi les Nations

Marceline Loridan-Ivens

1928-2018

Cinéaste des peuples en lutte

Témoin de la Shoah,
déportée à Auschwitz-Birkenau

Signataire du Manifeste des 343 pour le droit
à l'avortement





Simone Veil

1927-2017

Magistrate et femme politique
Ministre de la Santé, porteuse de la
loi autorisant l'avortement en France

Déportée à Auschwitz-Birkenau

5ème femme panthéonisée de l'histoire

Madeleine Beley

1900-1994

Fondatrice de la FFE, membre de la “main”
1ère commissaire internationale de la FFE,
Engagée à l'AMGE

Engagée pour l'accueil des réfugiés de la
guerre d'Espagne et pour l'extension du
scoutisme aux filles malades ou en situation de
handicap, c'est aussi elle qui crée la Nef, un
foyer d'accueil des éclaireuses étrangères à
Paris





Élisabeth Fuchs

1866-1946

Pionnière du scoutisme féminin laïque
Dirigeante associative

Fondatrice d'un foyer de jeunes filles en 1912 pour
qu'elles puissent étudier ou travailler à Paris

Fondatrice de l'Union chrétienne des jeunes filles

Alice Daul-Gillig

1916-2011

Résistante, infirmière, passeuse à la seconde guerre mondiale de l'Equipe Pur Sang (composée en majorité de Guides de France)
Enfermée à la prison de Kehl, déportée à Stuttgart et évadée

Militante associative





Élisabeth Risler-François

1905-1989

Protectrice durant la seconde guerre mondiale,
Juste parmi les nations

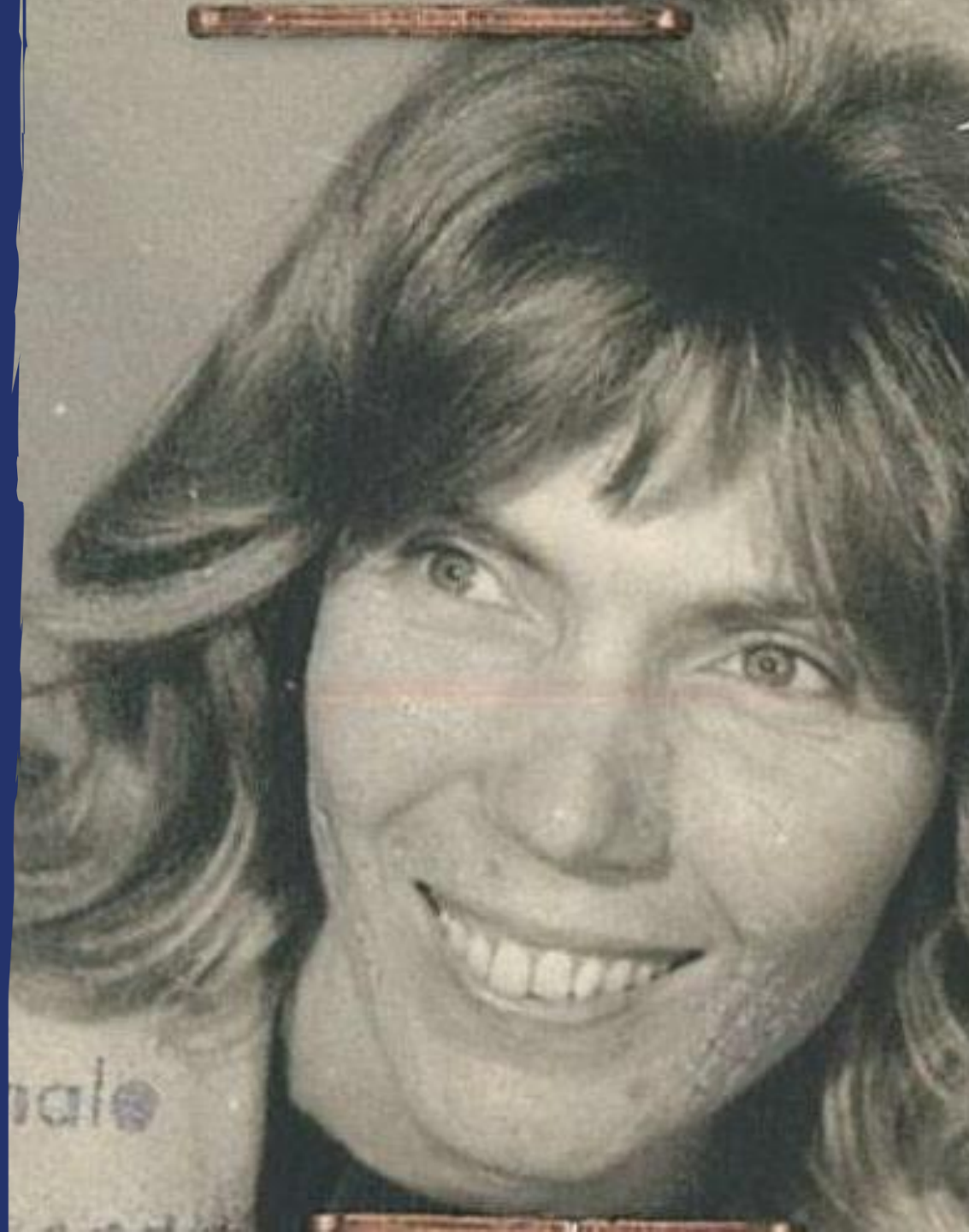
Créatrice d'activité de scoutisme marin
Instructrice nautique

Janine Despinette

1926-2020

Spécialiste en littérature jeunesse
Fondatrice du site Ricochet

A l'origine de plusieurs associations visant
l'analyse et la promotion de la littérature
jeunesse





Marguerite Walther

1882-1942

Fondatrice du Scoutisme féminin

Militante associative

Fondatrice de la Fédération des
Centres sociaux de France

Marguerite Charpentier

1914-1976

Militante du logement social,

Fondatrice d'une communauté missionnaire de femmes laïques à Chaville





Nicole Clarence

1922-2007

Résistante, déportée à Ravensbrück , évadée

Journaliste pour l'agence Magnum
Directrice du service photographie
aux magazines *ELLE* et *Madame Figaro*

Reysa Bernson

1904-1944

Astronome française

Responsable du premier planétarium français

Fondatrice de l'Association Astronomique du Nord

Déportée et assassinée à Auschwitz





Simone Iff

1924-2014

Militante féministe

Présidente du Mouvement
français pour le planning familial
Instigatrice du manifeste des 343 pour
l'avortement en France

Suzanne Carr

1880-1939

Militante associative des œuvres sociales protestantes

Directrice de revue d'éducation familiale, animatrice radio des Causeries - Radio-Paris

Constitutrice à l'émergence du scoutisme féminin en France





Hélène Viannay

1917-2006

Résistante et cofondatrice du journal clandestin
Défense de la France

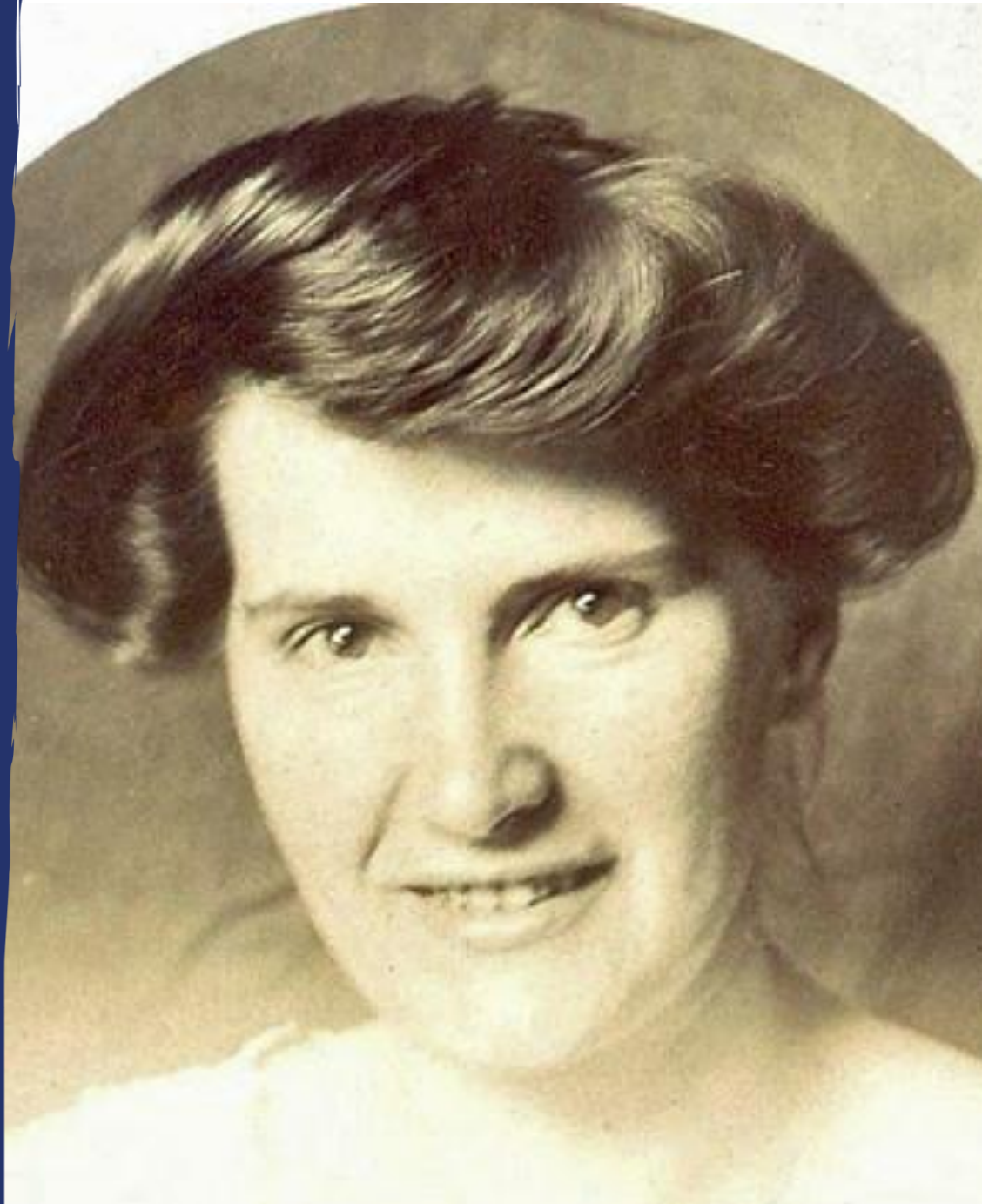
Cofondatrice de l'école de voile des Glénans

Marie Diēmer

1877-1938

Pionnière de l'action sociale

Constitutrice à la création des
Guides de France





Martine Baud

Impliquer dans le Mouvement Jeunes Femmes

Engagée à l'Union nationale de familles et amis
de personnes malades
et/ou handicapées psychiques.

« Le scoutisme m'a vraiment aidée. On t'apprend très jeune à prendre des responsabilités, à te donner confiance en toi. On t'amène à penser que ton avis est important et que tu as le droit de dire ce que tu penses. »

Jeanne Menegoz

1922-

Engagée durant la seconde guerre
au Service Social





Jacqueline Malherbe

1934-

Engagée dans des associations d'aide aux devoirs
ou d'alphabétisation au Toit du Monde
Et
dans l'association AIRE qui gère une maison
d'accueil pour les familles et amis de détenus.

Christine Fourcaud

1953-

Engagée pour l'éducation populaire
Impliquée chez les EEUdF

Enseignante

« C'est impressionnant comme le scoutisme évolue avec son temps, en se posant les bonnes questions. Ça bouge toujours, ça réfléchit toujours, ça reste pertinent ! »





Gisèle Timmermans

1942-

Engagée dans différentes associations Entraide protestante, Aumônerie, Croix-Rouge, Arche de Noé, et Armée du Salut.

Enseignante

Jacqueline Fleury-Marié

1923-

Résistante, déportée à Ravensbrück et
Buchenwald

Militante associative

Auteure autrice (comme tu veux)



